

HRI

lo smalto naturale
C L O N A T O
in composito

la vera novità del dentale

1.62*

NATURAL TECHNOLOGY

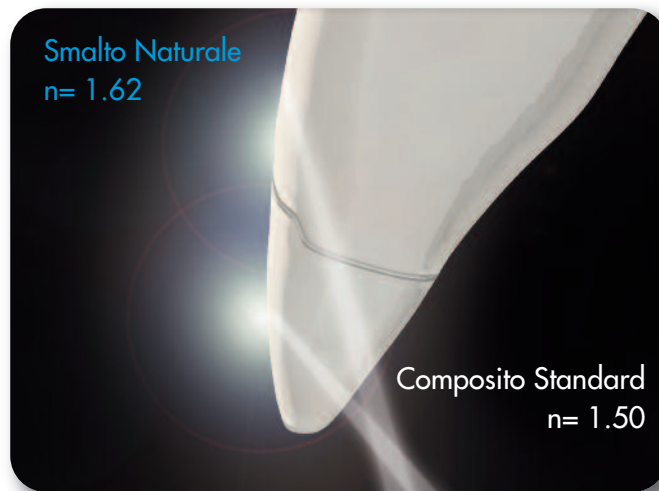


* Se utilizzate Enamel Plus HRI siate certi che il suo indice di rifrazione è 1,62, lo stesso dello smalto naturale. Diffidate delle imitazioni!

estetica
M
GRUPPO
MICERIUM

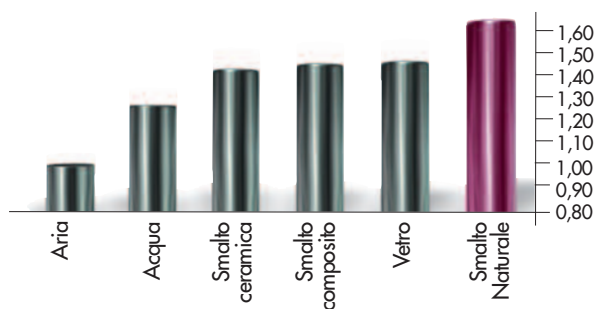
IL PROBLEMA

La rifrazione dei materiali compositi e ceramici...



"Effetto vetro" nelle ricostruzioni in composito con aloni grigio sul margine

INDICE DI RIFRAZIONE RELATIVO DELLA LUCE (n)

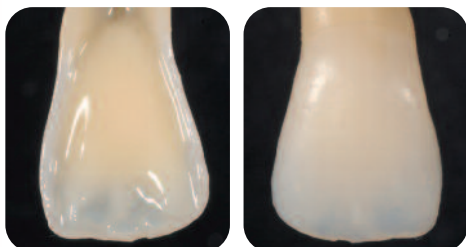


Indice di rifrazione relativo di alcuni elementi, misurato alle temperature di 20°C ed alla lunghezza d'onda della luce di 589 nm: misurandone il rallentamento, indica la deviazione della luce che attraversa un corpo trasparente (Vanini Mangani Klimovskaia. "Il Restauro Conservativo dei denti anteriori" Acme 2005)

HRi: IL VERO SMALTO



Effetto naturale dello smalto HRi



Applicazione di dentina e opalescente OBN

Lavorando con spessori molto vicini a quelli dello smalto naturale, si ottengono gli stessi effetti presenti nel dente naturale che variano a seconda dello spessore. Lo spessore di 0,6 mm consente di ottenere un'ideale traslucenza.



UE1 basso valore (ambra)

UE2 medio valore

UE3 alto valore (per denti molto bianchi o sbiancati)

LE CARATTERISTICHE Vantaggi tecnologici

VANTAGGI TECNOLOGICI & OPERATIVI

DENTINE UNIVERSALI



DENTINE

- **Nuove dentine** con fluorescenza ed elevata traslucenza calibrata con la dentina naturale
- **Dentine Ultra-light:** UDO e UD 0,5 per denti sbiancati

SMALTI UNIVERSALI PER ANTERIORI

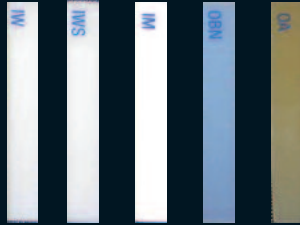


SMALTI UNIVERSALI

Universali (basso, medio e alto valore)

- **Margine invisibile grazie all'alto indice di rifrazione** no "effetto vetro" che abbassa il valore del restauro
- **Effetto opalescente blu/ambra creato dallo smalto HRi** (Trasparenza 30% fino a 0,8 mm)

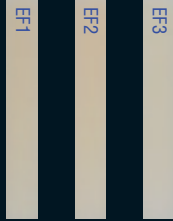
COLORI ADDIZIONALI PER TECNICA "MASTER"



COLORI ADDIZIONALI

- **Caratterizzazioni ed intensivi** creati dagli smalti intensivi (IM, IWS, IW) e opalescente ambra (OA)
- **Effetto opalescente blu/ambra** aumentato con l'utilizzo della massa opalescente OBN

SMALTI FUNCTION PER POSTERIORI



SMALTI FUNCTION

Function (basso, medio e alto valore)

- **Bassa abrasività** ideali per posteriori



• Dati fisici Smalto Function

- Abrasione (profondità) 0,276 mm*
- Resistenza compressione 460 MPa
- Durezza Vickers 760 MPa
- Resistenza flessione 170 MPa
- Modulo elasticità 11.500 MPa

* (abrasione smalto naturale 0,216 mm)

♥ ENAMEL FAMILY

I CASI CLINICI

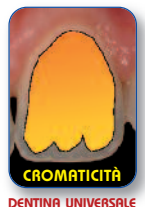
Dr. Lorenzo Vanini

Vantaggi operativi: tecnica semplice

TECNICA "SOLO SMALTO" CON UNA SOLA MASSA DI SMALTO UNIVERSALE HRi



TECNICA "BASIC" CON DENTINE E SMALTO UNIVERSALE HRi



RESTAURO DI III CLASSE CON DENTINE E SMALTO UNIVERSALE HRi



POSTERIORI DIRETTI & INDIRETTI

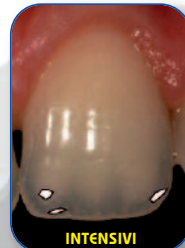
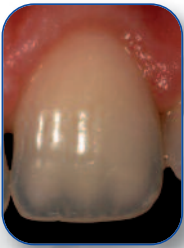


Vantaggi operativi: restauri complessi

TECNICA "MASTER" MASSE ADDIZIONALI PER OPALESCENZE, INTENSIVI E CARATTERIZZAZIONI



5 DIMENSIONI DEL COLORE SECONDO IL DR. LORENZO VANINI



CROMATICITÀ
TONALITÀ E CROMATICITÀ
DEL CORPO DENTINA
**DENTINA
UNIVERSALE**

VALORE
GRADO DI LUMINOSITÀ
(NERO-BIANCO)
**SMALTO
UNIVERSALE**

INTENSIVI
MACCHIE BIANCHE O LINEE
ALL'INTERNO DELLO SMALTO
IUW / IUS / IM

OPALESCENZA
SFUMATURE DI BLU
CHE CREANO L'ALONE INCISALE
**SMALTO UNIVERSALE
/ OBN**

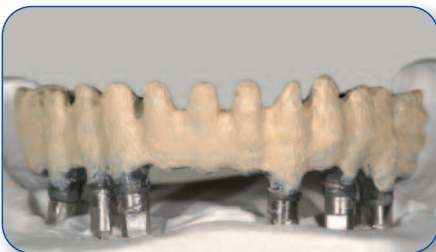
CARATTERIZZAZIONI
BIANCO-AMBR
SU MAMMELLONI E
MARGINE INCISALE
IUW / IUS / OA



PROTESI SU IMPIANTI



TECNICA DI PRESSATURA CON TENDER FLASK eseguito in laboratorio dal Sig. D. Rondoni



Il prodotto



ENAMEL PLUS HRI KIT



CHR15

KIT COMPLETO ENAMEL PLUS HRI PER TECNICA "MASTER"

comprende 15 siringhe da 5 g
con supporto in plexiglass

9 dentine universali:

UDO, UD0,5, UD1 (A1),
UD2 (A2), UD3 (A3), UD3,5
(A3,5), UD4 (A4), UD5,
UD6

3 smalti universali:

UE1, UE2, UE3

3 smalti intensivi:

white (IW), white spot (IWS),
milky (IM)

2 smalti opalescenti

(2,5g):

blu (OBN), ambra (OA)
disponibili separatamente
(compresi in offerte speciali)



Tutti i kit sono
disponibili anche in tips



CHR11

KIT INTRODUTTIVO ENAMEL PLUS HRI PER TECNICA "MASTER"

comprende 11 siringhe da 5 g
con supporto in plexiglass

7 dentine universali:

UDO, UD1 (A1),
UD2 (A2), UD3 (A3),
UD4 (A4), UD5, UD6

3 smalti universali:

UE1, UE2, UE3

1 smalto intensivo:

intensive white spot (IWS)



CHR6*

TRIAL KIT ENAMEL PLUS HRI PER TECNICA "BASIC"

comprende 6 siringhe da 2,5 g
con supporto in plexiglass

4 dentine universali:

UD1 (A1), UD2 (A2), UD3
(A3), UD4 (A4)

2 smalti universali:

UE2, UE3

*CHR6B

UE1 anzichè UE3



CR3FC

KIT SMALTI FUNCTION ENAMEL PLUS HRI

PER POSTERIORI

comprende 3 siringhe da 2,5 g

3 smalti "Function":

EF1, EF2, EF3

KIT INTRODUTTIVO ENAMEL PLUS HRI TENDER PER LABORATORIO

comprende:

- 7 Tender 2,5g: T2, T3, T4, T5, MW, MO, MY
- 4 Dentine HRI 2,5g: UD2 (A2), UD3 (A3), UD4 (A4), UD5
- 3 Smalti universali HRI 2,5g: UE1, UE2, UE3
- 1 Smalto Function 2,5g: EF3
- 1 Smalto intensivo 2,5g: Intensive White Spot (IWS)
- 1 Smalto opalescente 2,5g: OBN
- 2 Opachi in pasta 3g: light, clear
- 1 Tender bond metal primer 2,5ml
- 2 Ritenzioni Temp Chips 10g: standard, micro
- 1 Adesivo Temp Chips 20ml



TENDER 1H

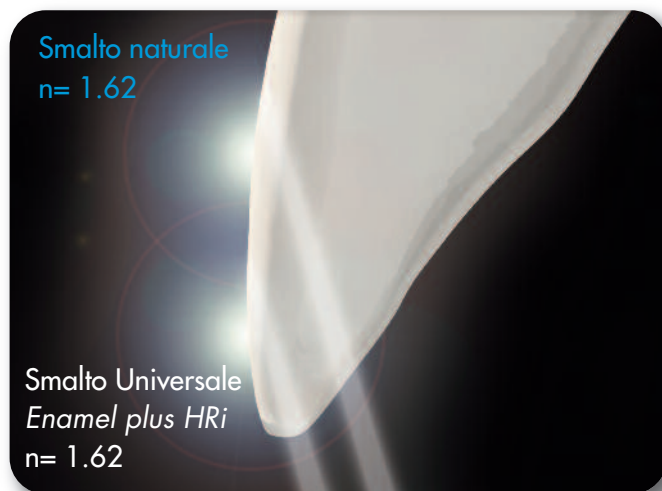


TENDER FLASK
muffola per
stampaggio
composito
disponibile
separatamente

LA SOLUZIONE

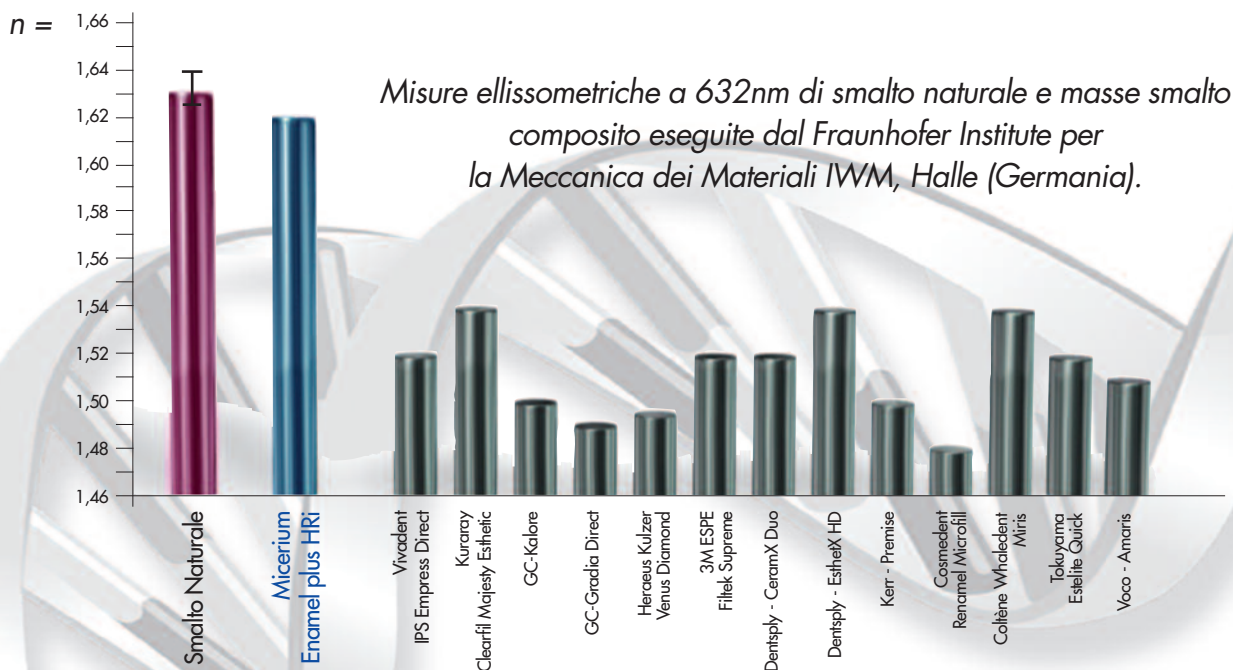
ENAMEL^{plus} HRi

... stesso indice di rifrazione dello smalto naturale

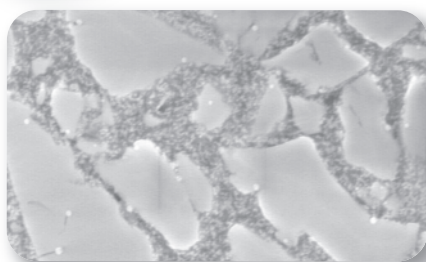


Margini invisibili, nelle ricostruzioni con **HRi** utilizzando lo stesso spessore dello smalto naturale

INDICI DI RIFRAZIONE



NANOTECNOLOGIA REM



Enamel Plus HRi non contiene TEGDMA e HEMA!

- **Composizione Smalto Universale RIEMPITIVO (80% PESO - 63% VOLUME)**
 - Nano ossidi di zirconio trattati in superficie ad alto indice di rifrazione (12% in peso)
 - Nuovo tipo di riempitivo vetroso ad alto indice di rifrazione (68% in peso)

• Dati fisici Smalto Universale

ideali per ogni tipo di ricostruzione diretta o indiretta:

- Durezza Vickers 700 MPa
- Modulo di elasticità 14.500 MPa
- Resistenza alla flessione 170 MPa
- Resistenza alla compressione 450 MPa
- Elevata Radiopacità 600% Al



Il progetto HRi è stato ideato dal Dr. L. Vanini e sviluppato in collaborazione con il Dr. T. Niemi (Patent Pending)

Il progetto di ricerca che ha portato alla realizzazione dell'Enamel plus HRi è così innovativo da essere stato scelto tra i migliori dieci presentati nella regione di Hessen (Francoforte), nel settore medicale, per essere finanziati dalla Comunità Europea (HA-Project-Nr. 130/07-01).



ENAMEL PLUS SHINY SISTEMA DI RIFINITURA



Rifinitura e Lucidatura con gommino diamantato Shiny 14, paste diamantate Shiny A 3 μ e Shiny B 1 μ con spazzolino, ossido di alluminio Shiny C con feltrino.

ENAMEL PLUS HRi FLOW^{HF} - ENA CEM^{HF}



Nuovo composto fluido altamente riempito a media viscosità disponibile sia nella versione duale **Ena Cem^{HF}** (per cementazioni di vario tipo e perni monconi) sia fotopolimerizzabile **Flow^{HF} HRi** (sottofondo). Elevate proprietà fisiche e senza bolle.



ENA POST 10% & 2% PERNI IN FIBRA



Estetico: fluorescente, color dentina
Funzionale: stessa elasticità della dentina
Perfettamente integrato con dente, cemento e materiale di restauro: l'unico perno con fibre silanizzate immerse nella stessa resina del materiale da restauro (Enamel plus HRi)

ENAMEL PLUS TEMP



Resina per ponti e corone, provvisori estetici di II generazione

L'opacità e la fluorescenza delle masse dentine, combinate con la naturale traslucenza dello smalto consentono all'Enamel Plus Temp di evidenziare il contrasto tipico del dente naturale tra questi due elementi.

TENDER PINK



Composito Pink Light

è il sistema più innovativo per riprodurre il tessuto gengivale in studio e in laboratorio.

- 4 tonalità:** Dark, Light, Orange, Transparent
- 3 Stain:** Blue, White e Red
- 1 Flow e 1 Opaco**

ENA HEAT



Composite Heating conditioner ENA HEAT

Permette di utilizzare il composto alla temperatura ideale di 39 °C per la modellazione e 55 °C per la cementazione. Utilizzabile anche per scaldare ipoclorito ed anestetico.