

TENDER PINK

PASIÓN POR LA ESTÉTICA



Tender Pink es el sistema más innovador de composites para reproducir el tejido gingival.

Se compone de cuatro jeringas: Pink Dark, Pink Light, Pink Orange y Pink Transparent.

El efecto cromático aumenta utilizando los tintes Flow Azul, Blanco, Rojo y Violeta, que pueden ser mezclados entre ellos.

Stain Flow



Pink Transparent



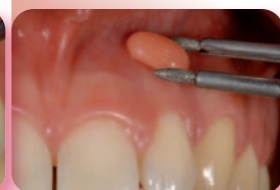
Pink Light



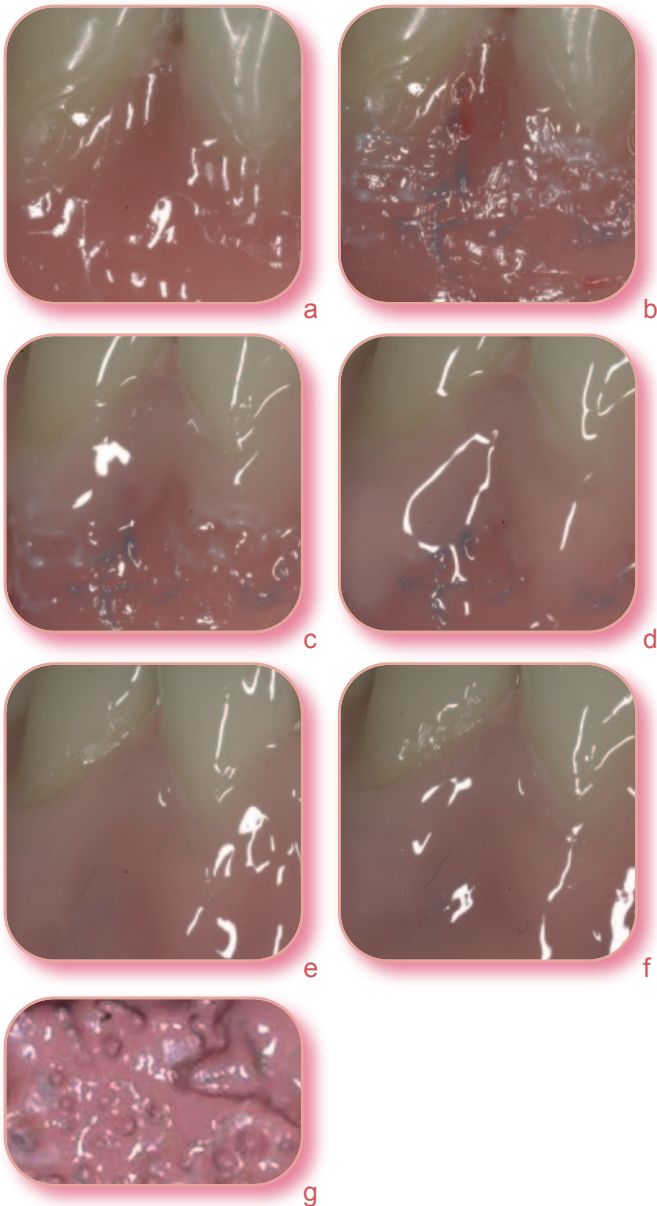
Pink Dark



Pink Orange



Caracterizaciones gingivales en prótesis removibles e implantarias



- a. Temp Bonding Fluid permite la adhesión con resina y composite.
- b. El tinte Flow **blanco** aumenta la opacidad y la típica coloración de la **mucosa isquémica**, o las áreas de las protuberancias óseas; el **rojo** incrementa la cromaticidad del composite rosa simulando un efecto de **mayor irrigación sanguínea** y venas más evidentes, el **azul** aumenta el típico efecto de la zona de los **capilares**. Nuevo tinte **Violeta** es ideal para reproducir las venas en las zonas profundas de la encía y se puede mezclar con Tender Pink **Dark** para aumentar la cromaticidad. En combinación con los tintes Azul y Rojo puede aumentar el color de las venas en la encía.
- c. Tender Pink **Transparent** reproduce la típica **área cervical** en donde la mucosa recubre la zona dental y no ósea. En combinación con los tintes Blanco y Rojo sirve para reproducir el frenillo que siempre tiene una coloración en fuerte contraste con las zonas gingivales.
- d. Tender Pink **Light** reproduce el área sobre radicular en donde la mucosa es más tersa y transparente y retoma la coloración clara que se refleja del **hueso subyacente**.
- e. Tender Pink **Dark** reproduce el **área** de la encía menos tersa, por lo tanto menos adherida al hueso y mejor **irrigada por la sangre**, que presenta un color rojo azulado típico de esta estructura anatómica.
- f. Tender Pink **Orange** (disponible también **Flow**) se utiliza en la proximidad del borde o para reproducir en combinación con el tinte Flow Blanco el típico color de las **protuberancias óseas**.
- g. Tender Pink **Opaque**, es el opacador que contiene también el primer, y si usa para opacar la estructura metálica.

Tender Pink

Sistema para caracterizaciones gingivales de prótesis

Opacador

ETOP Pink Opaque Opacador/Adhesivo con primer incorporado

Tintes para caracterizar la encía

EHF1N Tinte fotopolimerizable blanco

EHF3N Tinte fotopolimerizable azul

ETSRN Tinte fotopolimerizable rojo

ETSVN Tinte fotopolimerizable violeta

Composite de alta resistencia Tender Pink

ETP Tender Pink Orange

ETPL Tender Pink Light

ETPD Tender Pink Dark

ETPT Tender Pink Transparent

Composite de alta resistencia Tender Pink Flow

ETFP Tender Pink Orange Flow



ETPKIT Kit Tender Pink

- 1 Opacador Tender Pink
- 3 tintes Flow (azul, blanco y rojo)
- 4 Colores Tender Pink: Orange - Light - Dark - Transparent

ETPK Kit Tender Pink

- 4 Colores Tender Pink: Orange - Light - Dark - Transparent

Adhesión cerámica/composite

ETF Temp Bonding Fluid

Adhesión resina/composite

ETBOND Tender Bonding

ETOCLEAR Tender Paste Opaque Clear